



terrecotte
sangrato

Rendiamo reali
i tuoi sogni in cotto





terrecotte
sangrato

Produciamo mattoni in terracotta dagli anni '60

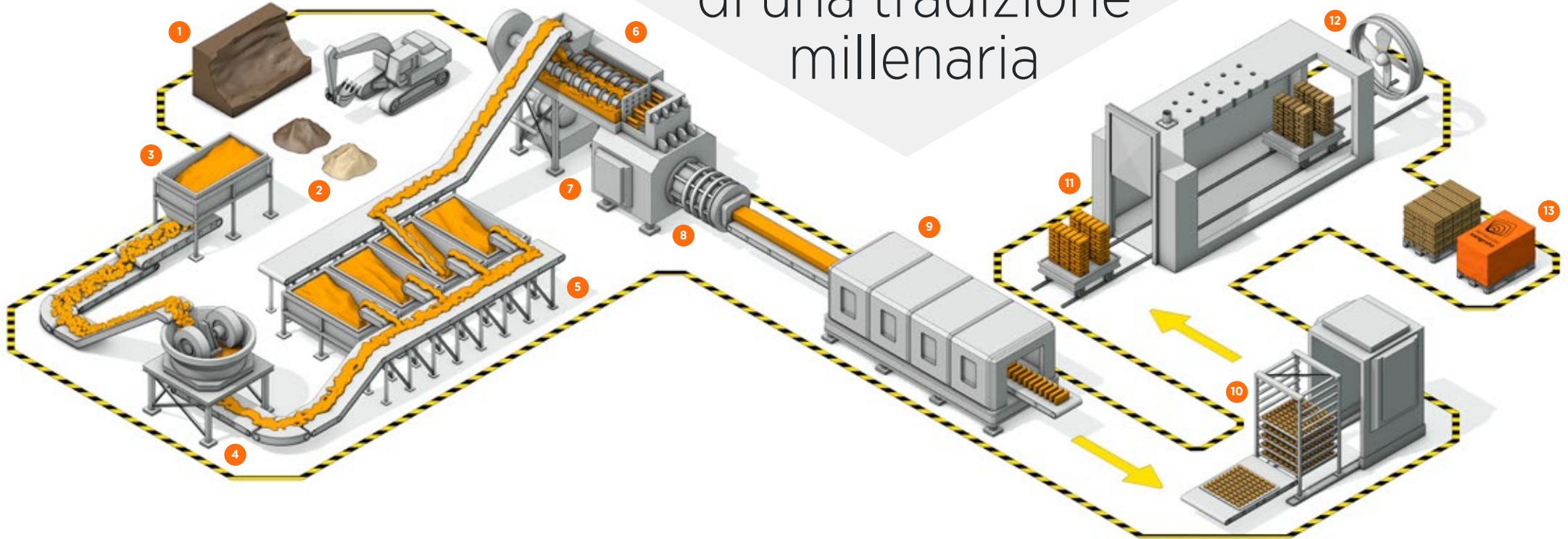
La nostra è una lunga storia. Abbiamo iniziato a produrre manufatti in terracotta nei primi anni '60 e da allora non abbiamo mai smesso di sviluppare e ampliare la nostra gamma: mattoni a vista, tavelle, listelli e formelle dalla colorazione rossa viva e dotati di elevata resistenza meccanica e al gelo.

Non dimentichiamo che la qualità della nostra materia prima è eccezionale, grazie alla localizzazione nel Pinalto di Poirino, un'area circoscritta del nord Italia di non più di 400 km quadrati dalle argille pure e pregiate, plastiche e naturalmente impermeabili, prive di deleteri sali solubili e conchiglie di origine marina.



Ciclo di produzione

Continua innovazione di una tradizione millenaria



1. Cava

Estraiamo a chilometro zero un'argilla purissima di antica formazione ed eccellente qualità.

2. Maturazione

Stocchiamo, misceliamo e smistiamo l'argilla in banchi di deposito.

3. Trasporto

Le miscele diverse di argilla vengono dosate e depositate in contenitori distinti.

4. Impasto in molazza

Un'enorme macina impasta l'argilla per ottenere un amalgama perfetto.

5. Silos di sedimentazione

Nei 'silos' avviene la sedimentazione delle miscele di argilla.

6. Mescolatori

Macchinari con condotti a eliche contrapposte miscelano in continuo l'impasto lungo una serie ripetuta di passaggi.

7. Camera del vuoto

In una camera a controllo elettronico sottraiamo l'aria all'impasto.

8. Formatura

L'argilla degasata viene spinta a elevata pressione attraverso un estrusore.

9. Texturing

Nelle stazioni di 'texturing' lavoriamo i manufatti con diversi trattamenti, per produrre la finitura superficiale.

10. Essiccazione

Un magazzino automatico impila i mattoni all'interno dell'impianto di essiccazione, dove un sistema automatico controlla il processo.

11. Forno

I mattoni essiccati vengono poi condotti al forno di cottura suddiviso in settori a temperatura crescente fino a circa 1000 °C.

12. Raffreddamento

I mattoni vengono raffreddati in modo progressivo e non traumatico fino a temperatura ambiente.

13. Confezionamento e stoccaggio

I prodotti finiti vengono controllati uno a uno e depositati sui pallet di confezionamento finale.



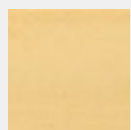
terrecotte
sangrato

Una gamma dalle infinite possibilità di scelta

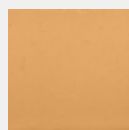
Si possono conferire diverse texture superficiali: sabbatura fine e grossa, effetto liscio, a 'buccia d'arancia', bugnato fine 'canadese', quello a crepe più profonde chiamato 'rusticato' e molto altro ancora.



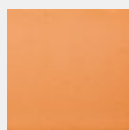
Colori



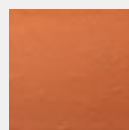
Giallo paglierino



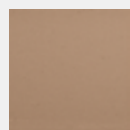
Nocciola



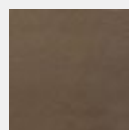
Rosa Salmone



Rosso Piemonte



Tortora



Testa di moro

Esempi di texture

Buccia d'arancia



Vecchia Torino
Bugnato canadese



Sabbatura fine



Rigato



Rusticato
Fiammato





Un tocco di stile italiano con i rivestimenti Sangrato





terrecotte
sangrato

via Carmagnola 50, Pralormo, TO
011.046.88.70 | 71 | 72

info@cottosangrato.it
www.cottosangrato.it